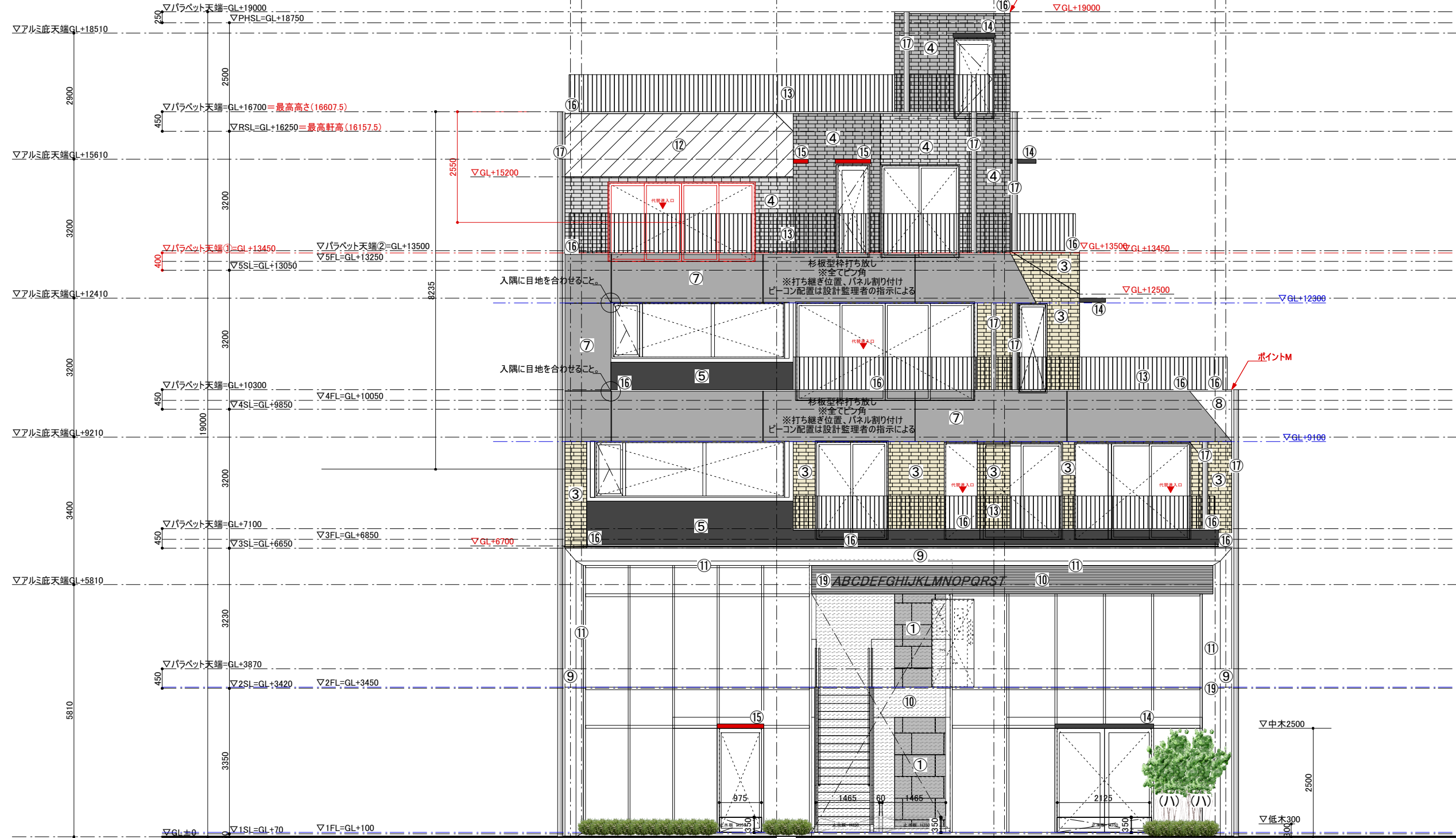


※行政協議によって計画が変わることがあります。
 ※本計画のアイデア、デザイン、設計図の著作権は坂本匡史建築設計室に帰属します。

(仮称) 大田区矢口1丁目(椎橋様邸・店舗) 新築工事

平均地盤面 = GL+92.5
()は平均地盤面寄りの高さを示す。



□凡例

- : サッシ建具 ※躯体開口は下図参照
- : ガルバリウム鋼板平葺き (勾配屋根)
- : アルミ庇 D600
- : アルミ庇 D350

サッシ開口と躯体開口寸法

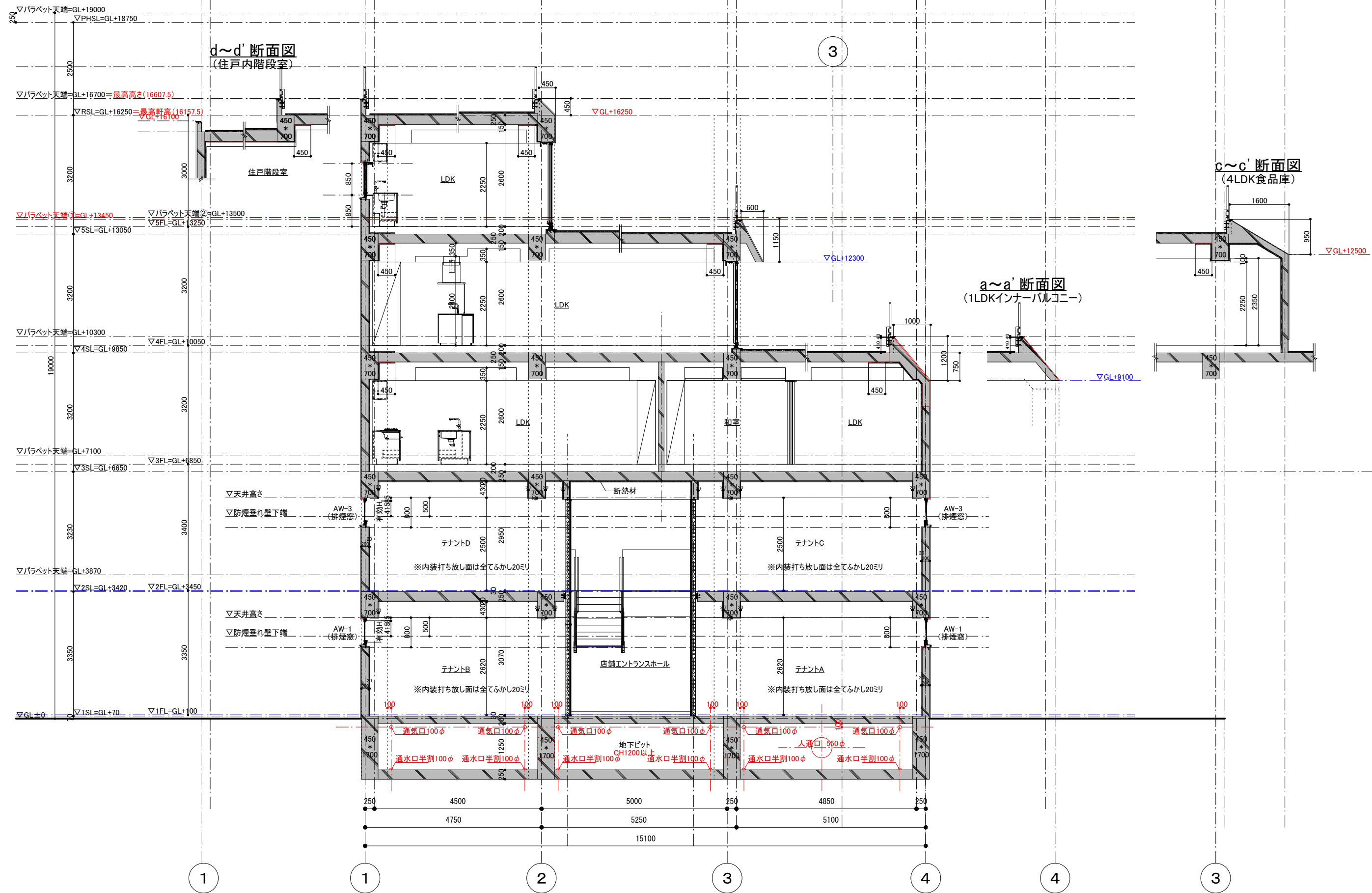
□仕上表

番号	部位	仕上	下地	備考
①	外壁	磁器質施釉タイル ※コーナーは役物又は止め納まり	モルタル	(株) アドバン ストーンボックス 898*448*898*148 目地幅3mm ランダム貼り
②	外壁	磁器質施釉タイル ※コーナーは役物又は止め納まり	モルタル	(株) アドバン ストーンボックス 898*148 目地幅3mm ランダム貼り
③	外壁	石器質無釉タイル ※コーナーは役物又は止め納まり	モルタル	(株) 平田タイル サンクレイ テッセラBB 目地幅3mm 馬貼り 4850
④	外壁	石器質うす軸タイル ※コーナーは役物又は止め納まり	モルタル	(株) 平田タイル サンクレイ スージーエイト 目地幅3mm 馬貼り
⑤	外壁	マジックコート	モルタル	(株) フッコー マジックコートフレックス、パターン:クラウド 5350
⑥	外壁	コンクリート打ち放し+フッ素樹脂光触媒クリアー仕上げ	コンクリート 打ち放し仕上げ型枠	全てピン角とする。(株) ビアレックス N-RCシステム
⑦	外壁	コンクリート打ち放し 杉板型枠+フッ素樹脂光触媒クリアー仕上げ	コンクリート 杉板仕上げ型枠	全てピン角とする。(株) ビアレックス N-RCシステム
⑧	外壁	弾性吹付タイル	モルタル	
⑨	外壁	アルミカットパネル ノンシール工法	ステンレスアングル	1~2階 門面木口面
⑩	外壁	アルミスバンドレル	アルミアングル	創建 SK-12
⑪	外壁	アルミスバンドレル	アルミアングル	創建 SK-19 門型軒天・袖壁
⑫	勾配屋根	ガルバリウム鋼板平葺き	コンクリート不陸調整+アスファルトルーフィング防水	勾配屋根
⑬	手すり	亜鉛メッキ処理+フッ素樹脂塗装	エッチングプライマー処理	詳細図参照
⑭	庇	アルミ庇 (D600)		(株) 共和 アルフィン AF796 ドア上部
⑮	庇	アルミ庇 (D350)		(株) 共和 アルフィン AF73 掃き出しサッシ上部
⑯	笠木	アルミ		詳細図参照
⑰	壁柱	塩ビ管 呼び径100		詳細図参照
⑱	外壁 サイン	館名サイン ステンレスパイプレーション仕上げ 刻印文字 t=5.0 898*448		バンドレスタイプ、パラペット天端まで立ち上げ。天端に点検蓋設置
⑲	外壁 サイン	館名サイン ステンレス切り文字 t=5.0 200*200*20文字		タイル仕上げと目地を合わせる事。
⑳	外壁 サイン	テナントサイン 強化ガラス 900*1500 カットシート張り		
㉑	4,5階ルーファルコニー	テント シェード用支柱、丸管のみ	支柱ポール、外壁丸管	4,5階 ルーファルコニー:支柱、丸管のみ

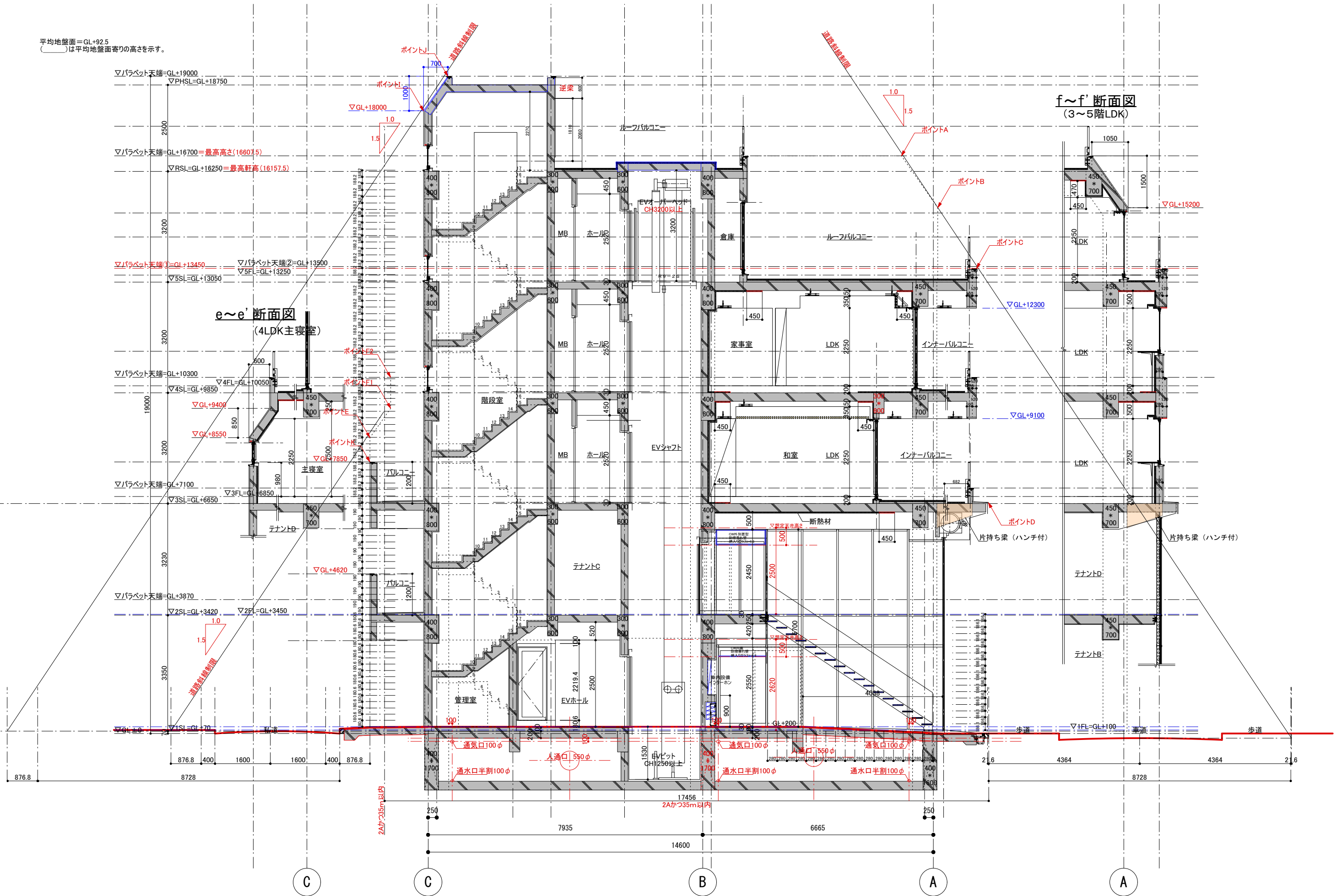
□緑化計画

外構図番号	仕様	植物
(口)	低木: H=0.3m, 枝張り=0.4m	マホニアコンヒューサ
(ハ)	中木: H=2.5m	シマトネリコ
(二)	高木: H=5.0m ※植栽時H=3.0m	ヤマボウシ (常緑)

平均地盤面 = GL+92.5
 () は平均地盤面寄りの高さを示す。



平均地盤面=GL+92.5
 ()は平均地盤面寄りの高さを示す。



e~e' 断面図
 (4LDK主寝室)

f~f' 断面図
 (3~5階LDK)