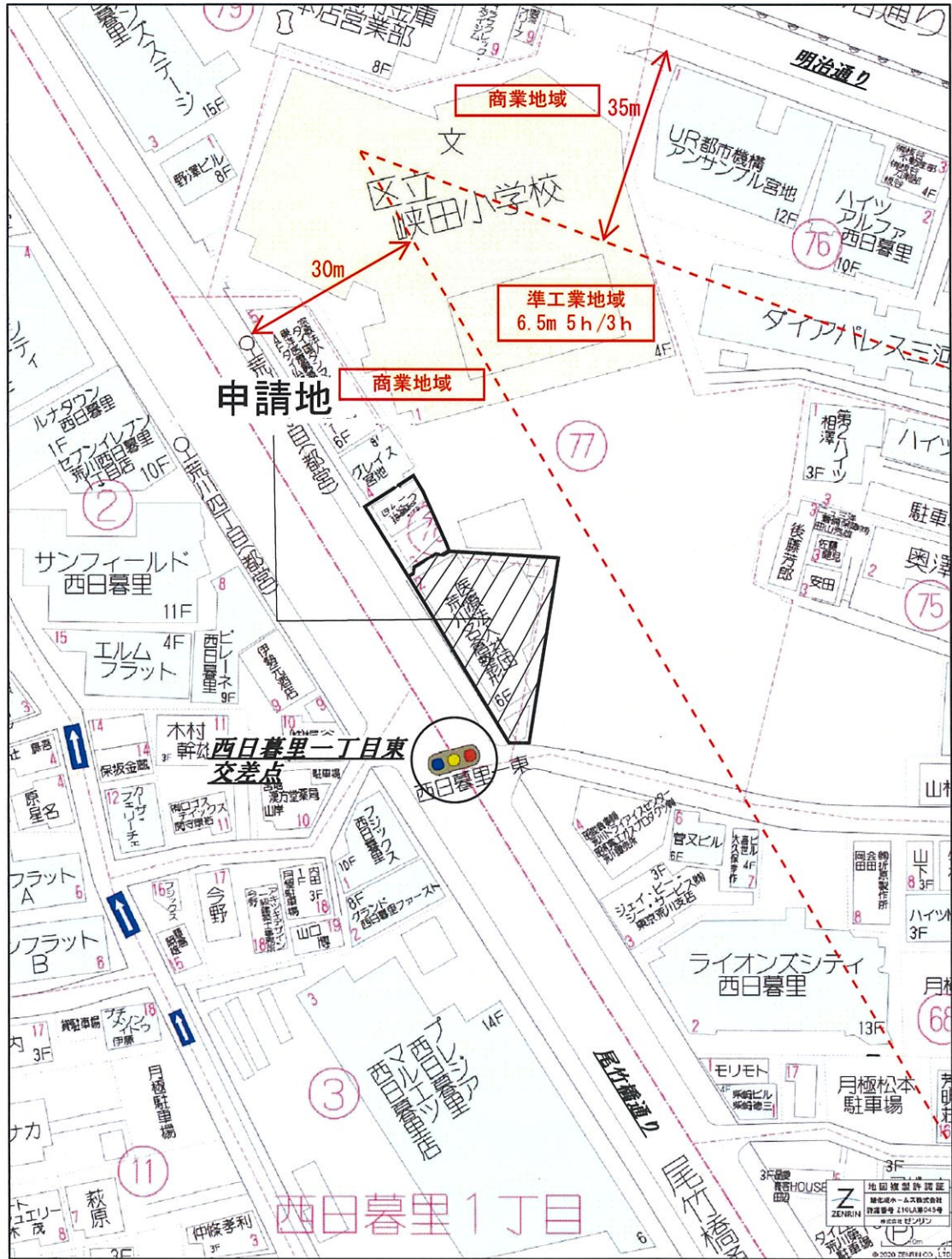
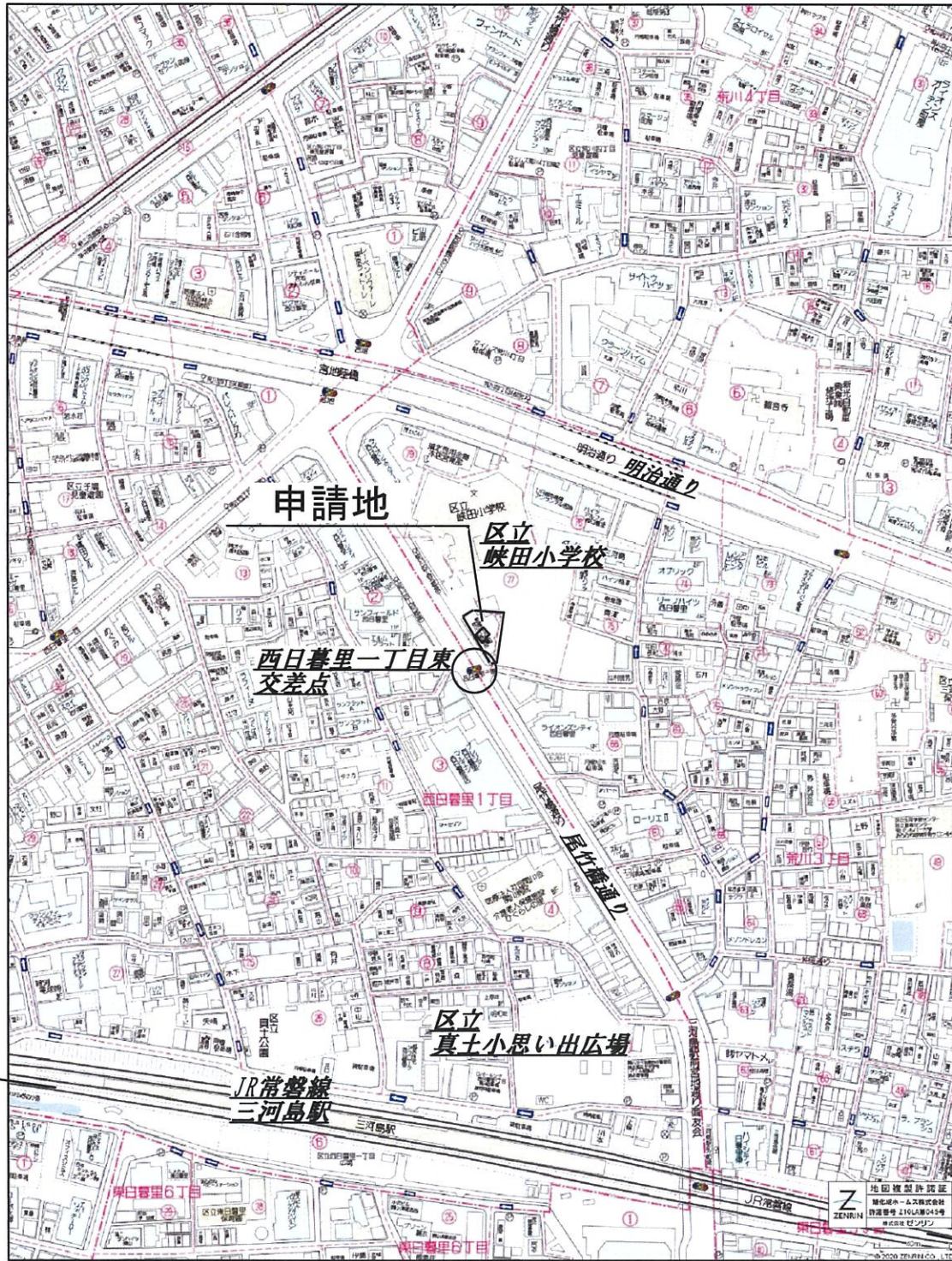


|             |                                    |
|-------------|------------------------------------|
| 申請地<br>地名地番 | 東京都 荒川区 荒川 三丁目78番1, 同番2の一部, 同番3の一部 |
| 住居表示        | 東京都 荒川区 荒川 三丁目78番2号                |



至日暮里駅

至南千住駅

契約NO. (SA90035)

|                   |   |            |       |       |         |  |                         |
|-------------------|---|------------|-------|-------|---------|--|-------------------------|
| <b>HEBEL HAUS</b> | 旭化成ホームズ株式会社 中高層事業推進 一級建築士事務所<br>一級建築士登録 第 233419号 長江 秀幸 | 設計年月日      | 承認 設計 | 承認 作図 | 縮尺      | 郵名 (仮称) 荒川3丁目 新築工事<br>荒川名倉整形本院ビル<br>図名 付近見取図 | 図番<br>2 <sup>-1-1</sup> |
|                   |   | 2020/03/21 | 長江    | 渡辺    | 1 / NON |  |                         |

A-01



■ 屋外避難階段 開放性計算

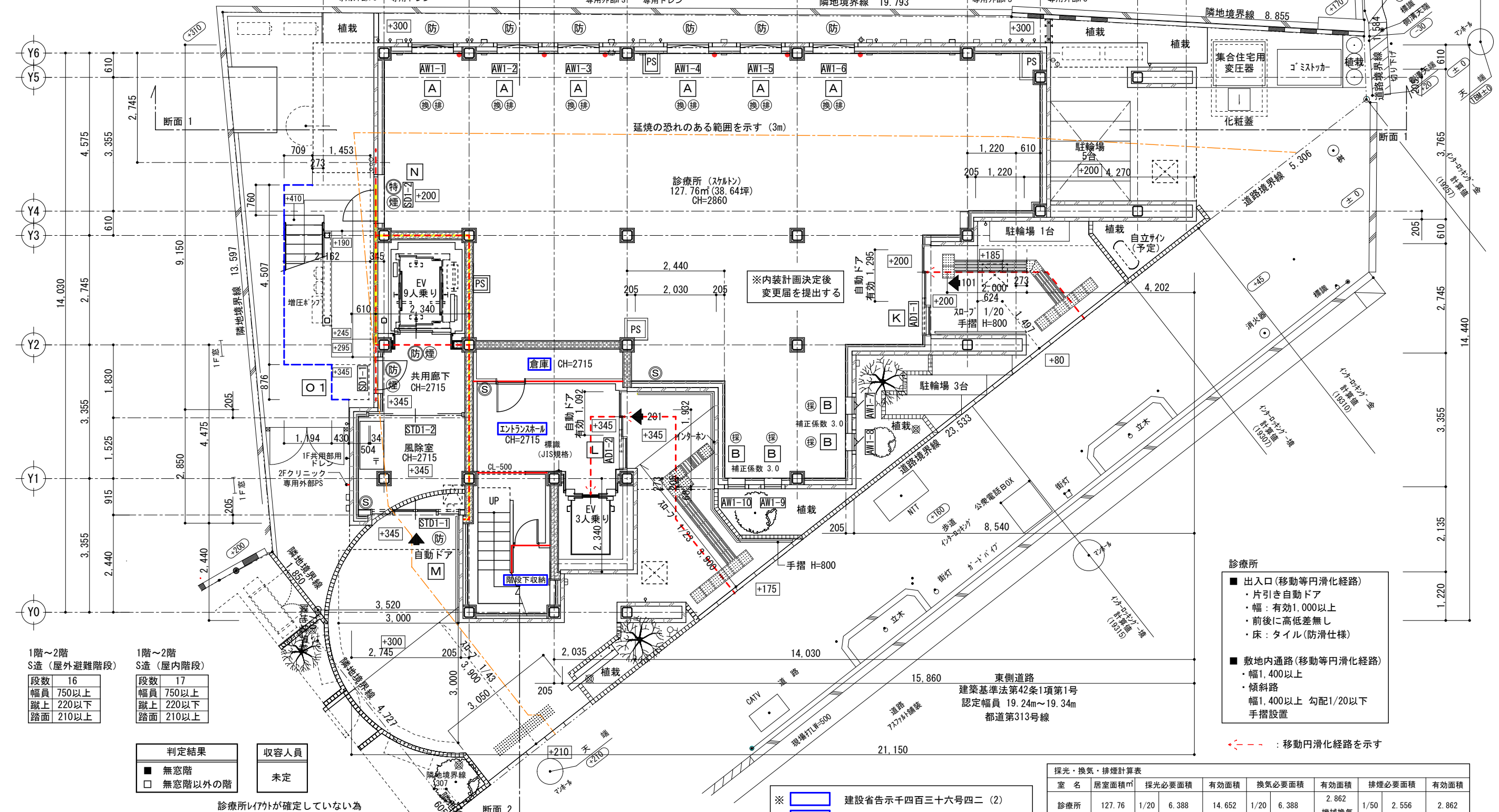
全体周長

$$1.453+0.709+4.507+1.194+0.876+0.430+0.504+0.876+0.034+4.507=15.090$$

開放長さ

$$0.709+4.507+1.194+0.876+0.430=7.716$$

$$15.090/2=7.545 < 7.716$$



1階～2階 S造 (屋外避難階段)

|    |       |
|----|-------|
| 段数 | 16    |
| 幅員 | 750以上 |
| 蹴上 | 220以下 |
| 踏面 | 210以上 |

1階～2階 S造 (屋内階段)

|    |       |
|----|-------|
| 段数 | 17    |
| 幅員 | 750以上 |
| 蹴上 | 220以下 |
| 踏面 | 210以上 |

| 判定結果 |         |
|------|---------|
| ■    | 無窓階     |
| □    | 無窓階以外の階 |

| 収容人員 |    |
|------|----|
| ■    | 未定 |

診療所以外が確定していない為

2106仕様

1F平面図 1/100

- ※ [Blue Box] 建設省告示千四百三十六号四二 (2)
- ※ [Red Box] 建設省告示千四百三十六号四二 (4)
- ※ [Red Line] 防煙区画を示す 防煙垂れ壁H=500 (不燃)

採光・換気・排煙計算表

| 室名  | 居室面積㎡  | 採光必要面積 | 有効面積  | 換気必要面積 | 有効面積  | 排煙必要面積 | 有効面積  |
|-----|--------|--------|-------|--------|-------|--------|-------|
| 診療所 | 127.76 | 1/20   | 6.388 | 1/20   | 6.388 | 2.862  | 2.862 |
|     |        |        |       |        |       | 機械換気   | 1/50  |
|     |        |        |       |        |       |        | 2.556 |
|     |        |        |       |        |       |        | 2.862 |

※施行令126条のニ1項1号により区画された面積が100㎡ (共同住宅の住戸面積が200㎡) 以下の為排煙計算は不要。

- 診療所
- 出入口 (移動等円滑化経路)
    - ・片引き自動ドア
    - ・幅: 有効1,000以上
    - ・前後に高低差無し
    - ・床: タイル (防滑仕様)
  - 敷地内通路 (移動等円滑化経路)
    - ・幅1,400以上
    - ・傾斜路
    - 幅1,400以上 勾配1/20以下
    - 手摺設置
- : 移動円滑化経路を示す

**HEBEL HAUS**

プランNo. Q7A-435-NN-XP-HC  
 旭化成ホームズ株式会社  
 中高層事業推進 一級建築士事務所  
 一級建築士登録 第 233419号 長江 秀幸

契約No. SA90035

|     |              |  |    |    |     |                            |       |       |
|-----|--------------|--|----|----|-----|----------------------------|-------|-------|
| 設計) | 2022年 2月 15日 | 確認申請提出                                       | 承認 | 設計 | 件名) | (仮称) 荒川3丁目 荒川名倉整形本院ビル 新築工事 | 縮尺    | 図番    |
| 訂正) | 2022年 4月 7日  | ・確認申請本受付修正<br>・外階段1階に庇追加<br>・2階診療所EV扉防火設備取止め |    | 長江 | 図名) | 1F平面図                      | 1/100 | A-07  |
|     | 2022年 5月 6日  | ・FIX窓を堅滑り出し窓下部FIX窓に変更。                       |    |    |     |                            |       | 2-3-1 |